

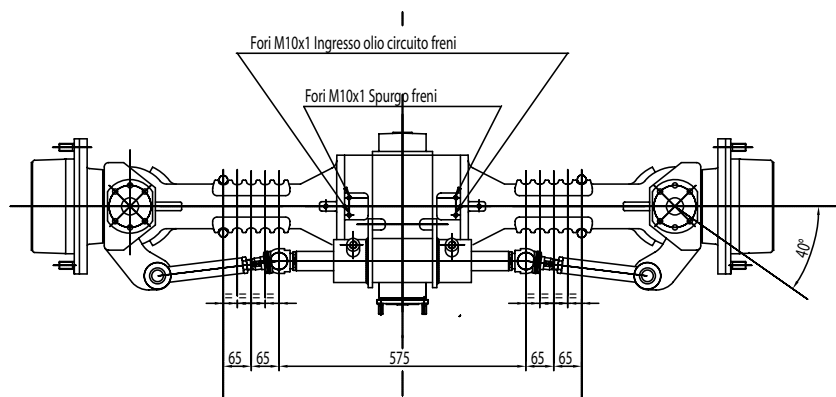
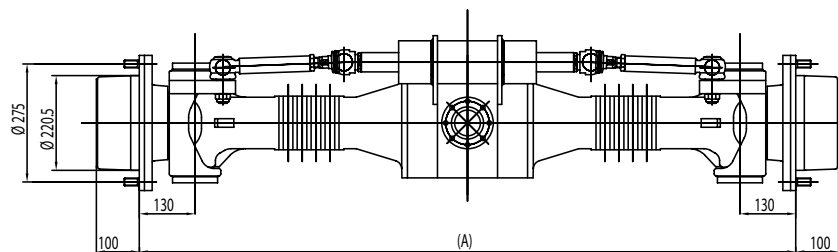
Portata statica massima (daN) <i>Maximum static load (daN)</i>	<b>12000</b>
Portata dinamica massima (daN) <i>Maximum dynamic load (daN)</i>	<b>6600</b>
Coppia massima in uscita (daNm) <i>Maximum output torque (daNm)</i>	<b>2400</b>
Rapporto di riduzione al differenziale <i>Reduction ratio at differential</i>	<b>2.23:1 - 2.7:1 - 3.25:1 4.11:1 - 5.57:1</b>
Rapporto di riduzione alle ruote <i>Reduction ratio at wheels</i>	<b>6:1</b>
Rapporto di riduzione totale <i>Total reduction ratio</i>	<b>13.41:1 - 16.20:1 19.50:1 - 24.66:1 - 33.42:1</b>

Tipo mozzo <i>Wheel hub type</i>	-
Carreggiata - quota A (mm) <i>Track - dimension A (mm)</i>	<b>1250 - 1390 - 1530 - 1670</b>
Tipo di freni di servizio <i>Service brakes type</i>	<b>a dischi in bagno d'olio oil immersed brake discs</b>
Coppia di frenatura a una ruota (daNm) <i>Wheel braking torque (daNm)</i>	<b>830</b>
Pressione di comando freni di servizio (bar) <i>Service brake acting pressure (bar)</i>	<b>65</b>

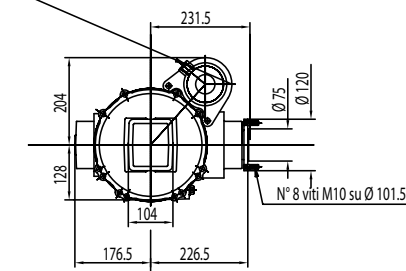
## Ponte differenziale rigido *Rigid drive axle*

I dati di cui sopra sono puramente indicativi.  
Le applicazioni individuali  
sono soggette alla approvazione della  
Comer Industries S.p.a.

*Above figures are an indication only.  
Individual applications are subjects to  
approval by Comer Industries S.p.a.*



Martinetto sterzo stelo Ø 42, cilindro Ø 85, pressione max 150 bar



Portata statica massima (daN) <i>Maximum static load (daN)</i>	<b>12000</b>
Portata dinamica massima (daN) <i>Maximum dynamic load (daN)</i>	<b>6600</b>
Coppia massima in uscita (daNm) <i>Maximum output torque (daNm)</i>	<b>2400</b>
Rapporto di riduzione al differenziale <i>Reduction ratio at differential</i>	<b>2.23:1 - 2.7:1 - 3.25:1 4.11:1 - 5.57:1</b>
Rapporto di riduzione alle ruote <i>Reduction ratio at wheels</i>	<b>6:1</b>
Rapporto di riduzione totale <i>Total reduction ratio</i>	<b>13.41:1 - 16.20:1 19.50:1 - 24.66:1 - 33.42:1</b>

Tipo mozzo <i>Wheel hub type</i>	-
Carreggiata - quota A (mm) <i>Track - dimension A (mm)</i>	<b>1390 - 1530 - 1670 - 1810</b>
Tipo di freni di servizio <i>Service brakes type</i>	<b>a dischi in bagno d'olio oil immersed brake discs</b>
Coppia di frenatura a una ruota (daNm) <i>Wheel braking torque (daNm)</i>	<b>830</b>
Pressione di comando freni di servizio (bar) <i>Service brake acting pressure (bar)</i>	<b>65</b>

## Ponte differenziale sterzante *Steering drive axle*

I dati di cui sopra sono puramente indicativi.  
Le applicazioni individuali  
sono soggette alla approvazione della  
Comer Industries S.p.a.

*Above figures are an indication only.  
Individual applications are subjects to  
approval by Comer Industries S.p.a.*