


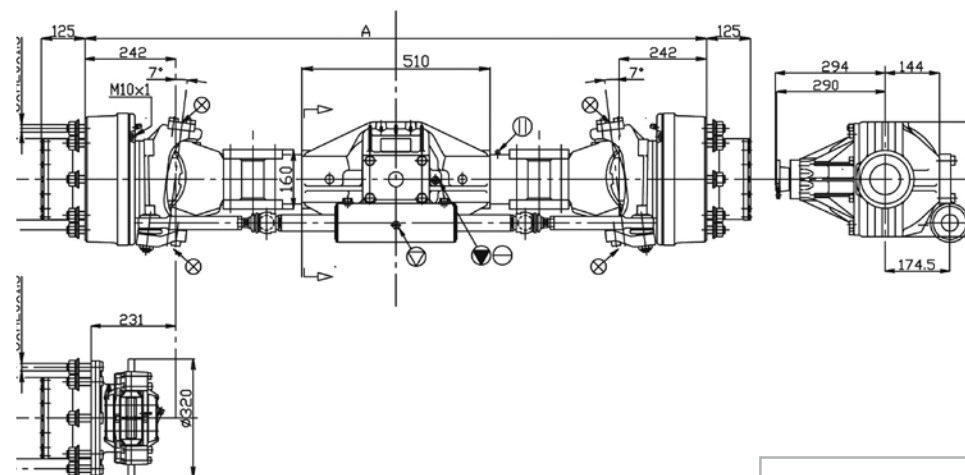
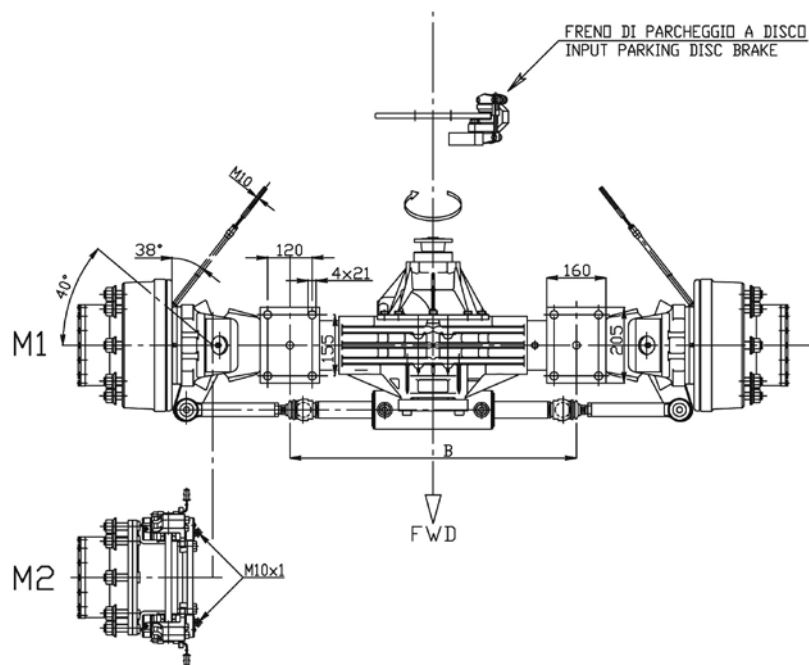
 TAPPO CARICO OLIO FILL OIL PLUG	 TAPPO LIVELLO OLIO LEVEL OIL PLUG
 TAPPO SFIATO OLIO BREATHER PLUG	 TAPPO SCARICO OLIO DRAIN OIL PLUG

Tipo mozzo / Wheel hub type	M1	M2
Portata statica massima (daN) / Maximum static load (daN)	15000	
Portata dinamica massima (daN) / Maximum dynamic load (daN)	10000	
Coppia massima in uscita (daNm) / Maximum output torque (daNm)	2000	
Rapporto di riduzione al differenziale / Reduction ratio at differential	2.687:1 - 3.23:1 - 3.70:1 - 4.455:1 - 5.30:1 - 6.428:1	
Rapporto di riduzione alle ruote / Reduction ratio at wheels	4.25:1	
Rapporto di riduzione totale / Total reduction ratio	11.420:1 - 13.728:1 - 15.725:1 - 18.934:1 - 22.525:1 - 27.319:1	
Carreggiata - quota A (mm) / Track - dimension A (mm)	1274 - 1800 - 2000	1364 - 1550
Tipo di freni di servizio / Service brakes type	a tamburo / drum brake 315x80	a disco ø 320 con pinza P.4.44 disc brake ø 320 with caliper
Coppia di frenatura a una ruota (daNm) / Wheel braking torque (daNm)	1200	400
Pressione di comando freni di servizio (bar) / Service brake acting pressure (bar)	115	150

## Ponte differenziale rigido Rigid drive axle

I dati di cui sopra sono puramente indicativi.  
Le applicazioni individuali  
sono soggette alla approvazione della  
Comer Industries S.p.a.

Above figures are an indication only.  
Individual applications are subjects to  
approval by Comer Industries S.p.a.



	TAPPO CARICO OLIO FILL OIL PLUG		INGRASSATORE GREASER
	TAPPO SFIATO OLIO BREATHER PLUG		TAPPO LIVELLO OLIO LEVEL OIL PLUG
	TAPPO SCARICO OLIO DRAIN OIL PLUG		

Tipo mozzo / Wheel hub type	M1	M2
Portata statica massima (daN) / Maximum static load (daN)	15000	
Portata dinamica massima (daN) / Maximum dynamic load (daN)	10000	
Coppia massima in uscita (daNm) / Maximum output torque (daNm)	2000	
Rapporto di riduzione al differenziale / Reduction ratio at differential	2.687:1 - 3.23:1 - 3.70:1 - 4.455:1 - 5.30:1 - 6.428:1	
Rapporto di riduzione alle ruote / Reduction ratio at wheels	4.25:1	
Rapporto di riduzione totale / Total reduction ratio	11.420:1 - 13.728:1 - 15.725:1 - 18.934:1 - 22.525:1 - 27.319:1	
Carreggiata - quota A (mm) / Track - dimension A (mm)	1572 - 1618 - 1800 - 2000	1550 - 1592 - 1780 - 1978
Tipo di freni di servizio / Service brakes type	a tamburo / drum brake 315x80	a disco ø 320 con pinza P.4.44 disc brake ø 320 with caliper
Coppia di frenatura a una ruota (daNm) / Wheel braking torque (daNm)	1200	400
Pressione di comando freni di servizio (bar) / Service brake acting pressure (bar)	115	150

## Ponte differenziale sterzante Steering drive axle

I dati di cui sopra sono puramente indicativi.  
Le applicazioni individuali sono soggette alla approvazione della Comer Industries S.p.a.

Above figures are an indication only.  
Individual applications are subjects to approval by Comer Industries S.p.a.