


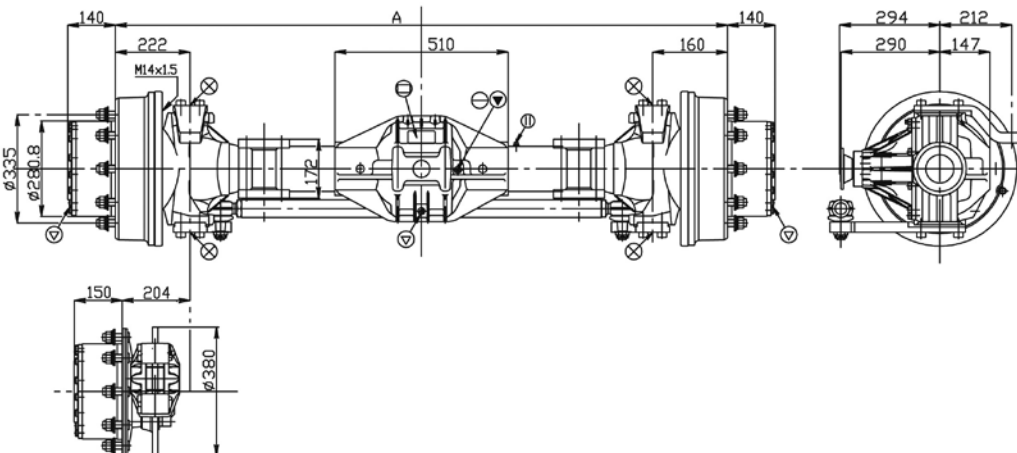
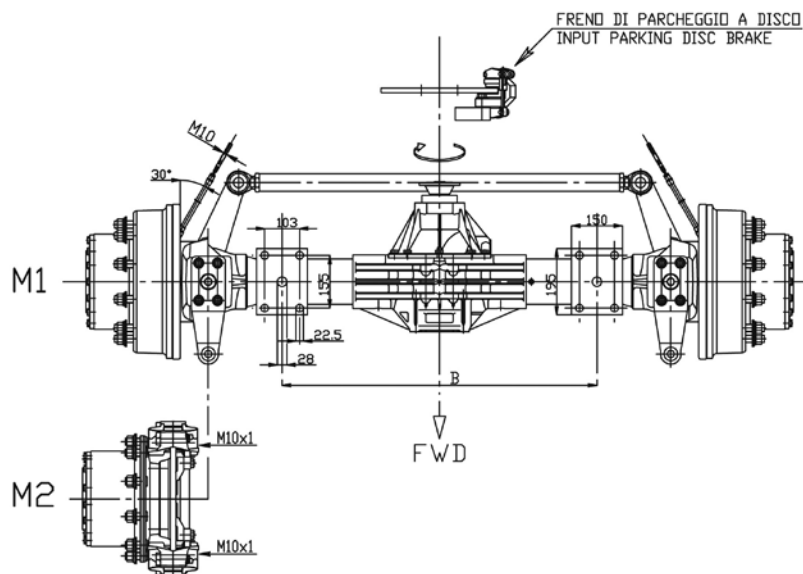
 TAPPO CARICO OLIO FILL OIL PLUG	 TAPPO LIVELLO OLIO LEVEL OIL PLUG
 TAPPO SFIATO OLIO BREATHER PLUG	 TAPPO SCARICO OLIO DRAIN OIL PLUG

Tipo mozzo / Wheel hub type	M1	M2
Portata statica massima (daN) / Maximum static load (daN)	17500	
Portata dinamica massima (daN) / Maximum dynamic load (daN)	15000	
Coppia massima in uscita (daNm) / Maximum output torque (daNm)	3000	
Rapporto di riduzione al differenziale / Reduction ratio at differential	2.687:1 - 3.23:1 - 3.70:1 - 4.455:1 - 5.30:1 - 6.428:1	
Rapporto di riduzione alle ruote / Reduction ratio at wheels	5.25:1	
Rapporto di riduzione totale / Total reduction ratio	14.107:1 - 16.958:1 - 19.425:1 - 23.389:1 - 27.825:1 - 33.747:1	
Carreggiata - quota A (mm) / Track - dimension A (mm)	1800 - 2000	1781 - 2000
Tipo di freni di servizio / Service brakes type	a tamburo / drum brake 400x80	a disco ø 380 con pinza P.2.60 disc brake ø 380 with caliper
Coppia di frenatura a una ruota (daNm) / Wheel braking torque (daNm)	1200	400
Pressione di comando freni di servizio (bar) / Service brake acting pressure (bar)	105	150

Ponte differenziale rigido Rigid drive axle

I dati di cui sopra sono puramente indicativi.
Le applicazioni individuali
sono soggette alla approvazione della
Comer Industries S.p.a.

Above figures are an indication only.
Individual applications are subjects to
approval by Comer Industries S.p.a.



	INGRASSATORE GREASER
	TAPPO CARICO OLIO FILL OIL PLUG
	TAPPO LIVELLO OLIO LEVEL OIL PLUG
	TAPPO SFIATO OLIO BREATHER PLUG
	TAPPO SCARICO OLIO DRAIN OIL PLUG

Tipo mozzo / Wheel hub type	M1	M2
Portata statica massima (daN) / Maximum static load (daN)	17500	
Portata dinamica massima (daN) / Maximum dynamic load (daN)	15000	
Coppia massima in uscita (daNm) / Maximum output torque (daNm)	3000	
Rapporto di riduzione al differenziale / Reduction ratio at differential	2.687:1 - 3.23:1 - 3.70:1 - 4.455:1 - 5.30:1 - 6.428:1	
Rapporto di riduzione alle ruote / Reduction ratio at wheels	5.25:1	
Rapporto di riduzione totale / Total reduction ratio	14.107:1 - 16.958:1 - 19.425:1 - 23.389:1 - 27.825:1 - 33.747:1	
Carreggiata - quota A (mm) / Track - dimension A (mm)	1572 - 1618 - 1800 - 2000	1550 - 1592 - 1780 - 1978
Tipo di freni di servizio / Service brakes type	a tamburo / drum brake 400x80	a disco ø 380 con pinza P.2.60 disc brake ø 380 with caliper
Coppia di frenatura a una ruota (daNm) / Wheel braking torque (daNm)	1200	400
Pressione di comando freni di servizio (bar) / Service brake acting pressure (bar)	105	150

Ponte differenziale sterzante Steering drive axle

I dati di cui sopra sono puramente indicativi.
Le applicazioni individuali
sono soggette alla approvazione della
Comer Industries S.p.a.

Above figures are an indication only.
Individual applications are subjects to
approval by Comer Industries S.p.a.